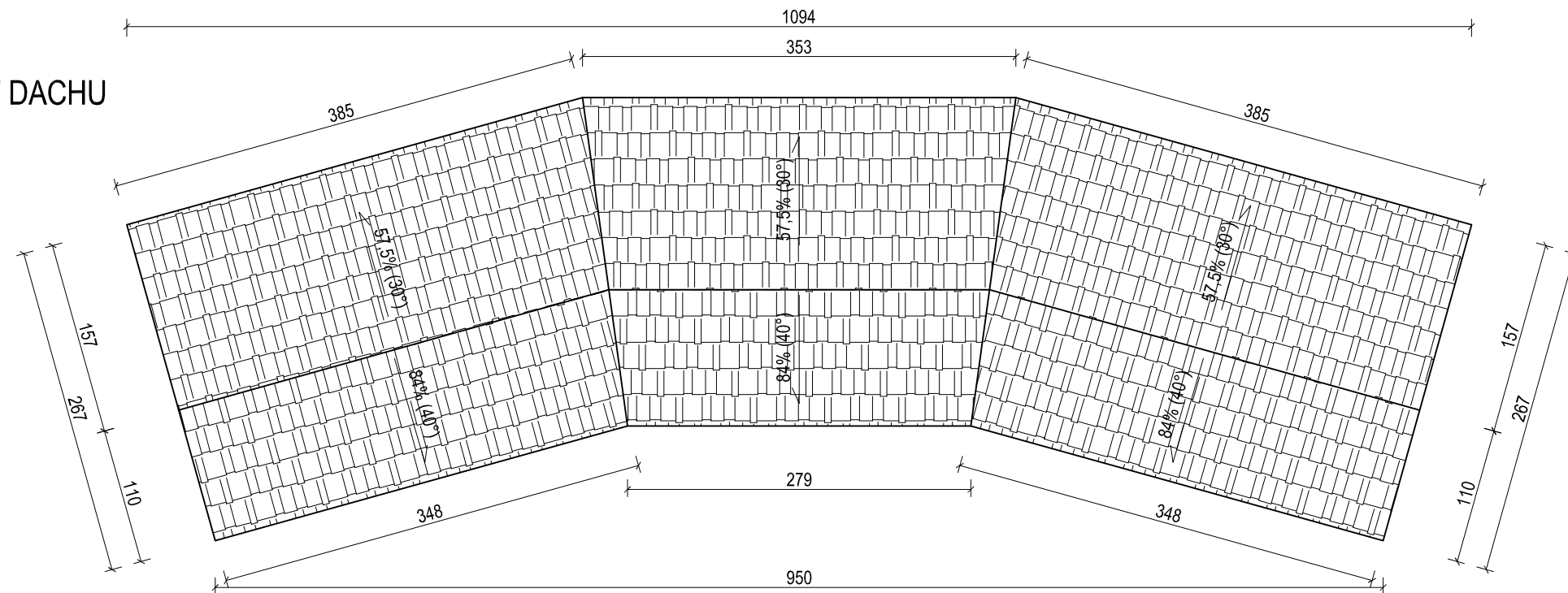


RZUT DACHU



ZAKŁAD USŁUG PRECYZ.,ELEKTROTECH.,ELEKTRON. I USŁUG POMOCNICZYCH W BUDOWNICTWIE		Jan Makowski	19-400 Olecko ul.Batorego 21/4	
Nazwa obiektu: Remont i modernizacja ścieżki dydaktycznej zw. "Wiewiórczą ścieżką"				
Adres obiektu: m. Olecko, obręb Olecko 2 i Moźne, działka nr 1313, 7, 11, 12, 15, 16, 21/5, 28/1, 28/2, 28/5, 428/3, 1554, 430/1, 433, 434/45, 877/7, 1188/112, 1315/1, 1321, 1317, 3025, 3022/5, 1314/3, 3022/4				
Projektant b. architektoniczna:				
mgr inż. arch. Sylwia Wnuk nr upr. BI-PDOKK/139//09/2010				
Skala: 1:50	Branża: architektura	Nazwa rysunku: BETONOWA ŁAWKA CZ.2	Data: 07.2016.	Nr arkusza: A-14